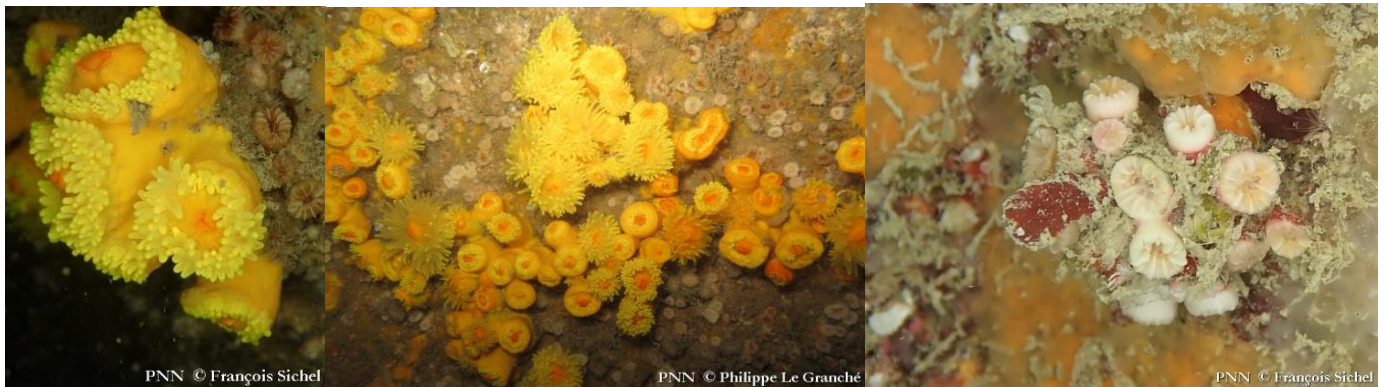


À la découverte de Sud Longue Île - Îles Chausey,



Face au phare, à la sortie du sound, cette île de plus de 500m de long, porte bien son nom. C'est un des sites de référence que nous visitons donc tous les ans. C'est un site rapidement accessible avec plusieurs temps d'attente de courant sur une journée.

L'éboulis rocheux présente quelques belles cavités et de beaux tombants propices à de magnifiques espèces, de la même famille que les coraux, des éponges, des gorgones et le discret crabe dromie.



Le corail jaune solitaire et le corail nain



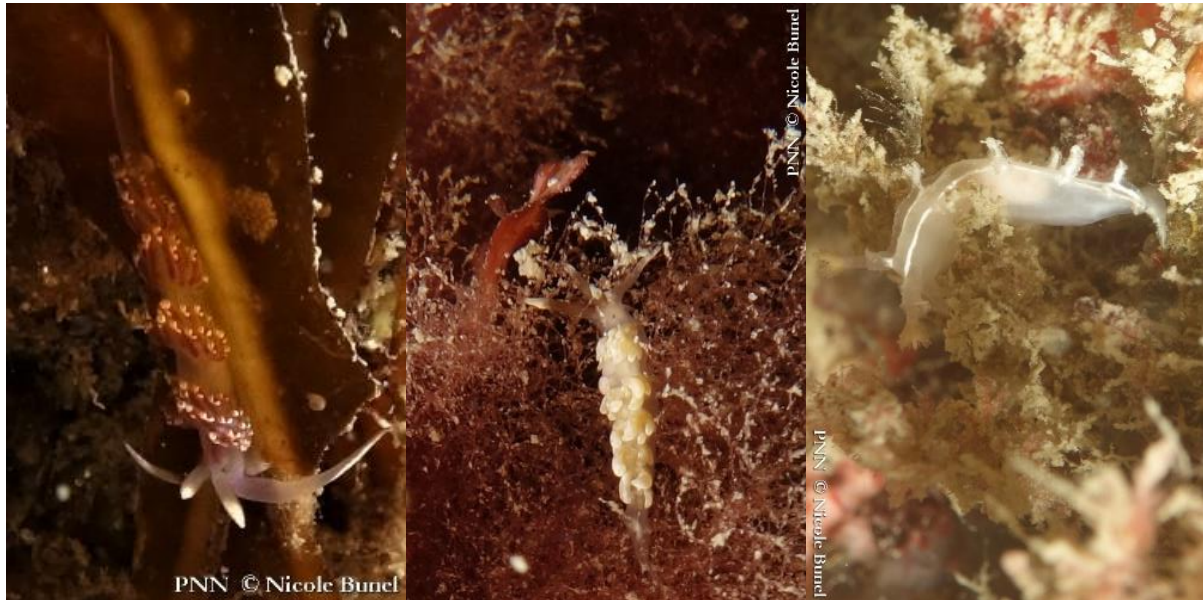
L'éponge axinelle étoilée – La gorgone verruqueuse – Le crabe dromie



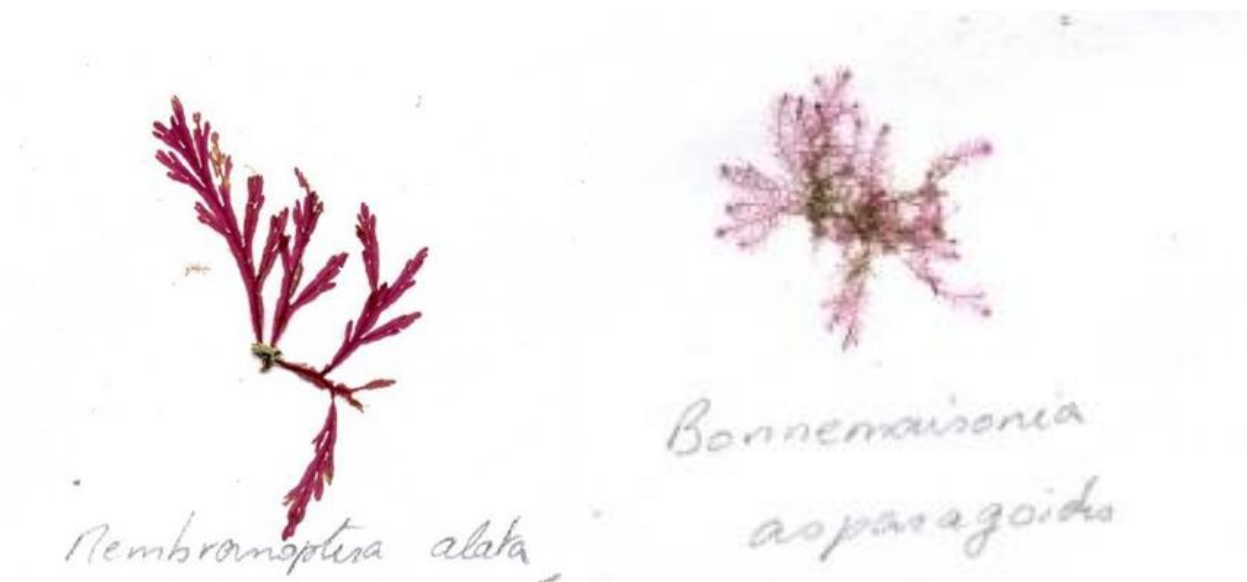
En s'éloignant de l'éboulis, on trouve des blocs épars sur le sable avec aussi de belles cavités.



Bancs de lieux jaunes – Crénilabre melops – Gobie noir



Et des limaces de mer : Facéline bleutée – Favorinus à bulbe – Tritonia rayée



Deux prélèvements d'algues rapportées pour identification.

Voici quelques exemples des espèces observées. Nous avons plongés 9 fois sur ce site de 2001 à 2020 et observés 288 espèces au sein de 8 habitats.

A très bientôt sur Chausey, amicalement, pour les PNN, Nicole